

Tsurugi Municipal Handa Hospital

Smile Nurse



日本医療機能評価機構認定病院



つるぎ町立半田病院


看護の「看」は「手」「目」より構成されています。
患者さまに暖かい「手」と「まなざし」を。
地域の安心を支える力となるため、共に歩みませんか。

思いやりの心と 信頼される看護！

看護部の理念

思いやりの心で、信頼される看護の提供を目指す

看護部の基本方針

1. 私たちは、常に患者さまの人権を尊重し、やさしさと温もりのある看護を目指します。
 2. 私たちは、地域の医療・保健・福祉と連携した看護を提供します。
 3. 私たちは、専門職業人として自己研鑽に努めます。
 4. 私たちは、他職種と協働し患者中心チーム医療を推進します。
 5. 私たちは、病院職員として病院経営に参画し、健全経営に努めます。
 6. 私たちは、互いに助け合い、安心して働ける職場づくりを目指します。
- 



看護部長 長尾 春美

つるぎ町立半田病院は県西部においての中核病院であり、地域医療の拠点病院として救急医療も担い、地域の皆様の求める医療を提供しております。入院病床数120床と中規模ではありますが、県西部の唯一の分娩取扱い病院として周産期医療を担っております。

また地域包括室では健診事業を拡大し、内視鏡センターとともに疾病の予防や早期発見に力を注いでおります。幅広い診療科を持ち、急性期から慢性期、終末期に至るまで、大規模病院にはないアットホームな看護、それぞれの患者様を尊重した、心のこもった質の高い看護を提供し、地域の皆様にも信頼を頂いております。

我々看護部は信頼に応えるため、自己研鑽を深め、糖尿病を初めとして指導資格を有する看護師を増やし、院内のみならず院外においても、積極的に地域の皆様への指導を充実させていっております。

また国をあげて求められております在宅医療に向けても、敷地内に隣接されております訪問看護ステーションとも連携を取り、住み慣れた在宅での療養を希望される患者様を支えていっております。

これからも看護部一同益々地域医療に貢献していくため、一層の努力を行ってまいります。



理念

安心と信頼、 そして地域と共に歩む

基本方針

- 1 患者さんに安全・安心・納得のできる医療を目指します。
- 2 地域に信頼され、温もりのある病院を目指します。
- 3 地域の保健・医療・福祉機関と連携し、在宅医療の拡充と住民の健康増進を目指します。
- 4 公営企業として、健全経営を目指し、地域に安定した良質な医療を提供します。

■病床数 一般 120床（うち地域包括ケア病床8床）

■診療科目

内科・消化器内科・循環器内科・外科・整形外科・産婦人科
小児科・泌尿器科・放射線科・リハビリテーション科
耳鼻咽喉科・総合診療科
内視鏡センター・腎センター

■その他事業

在宅訪問看護・母子訪問看護・糖尿病教室・相談窓口
母親学級・栄養指導・出前講座・健診事業

■看護体制等

- ・看護単位 一般病棟 3単位
〔 3階病棟47床（うち地域包括ケア病床8床）
4階北病棟39床
4階南病棟34床 〕
- ・看護配置 一般病棟 10：1
- ・夜勤体制

3階病棟	準夜	2名	深夜	2名
4階南病棟	準夜	2名	深夜	2名
4階北病棟	準夜	3名	深夜	3名

看護師教育

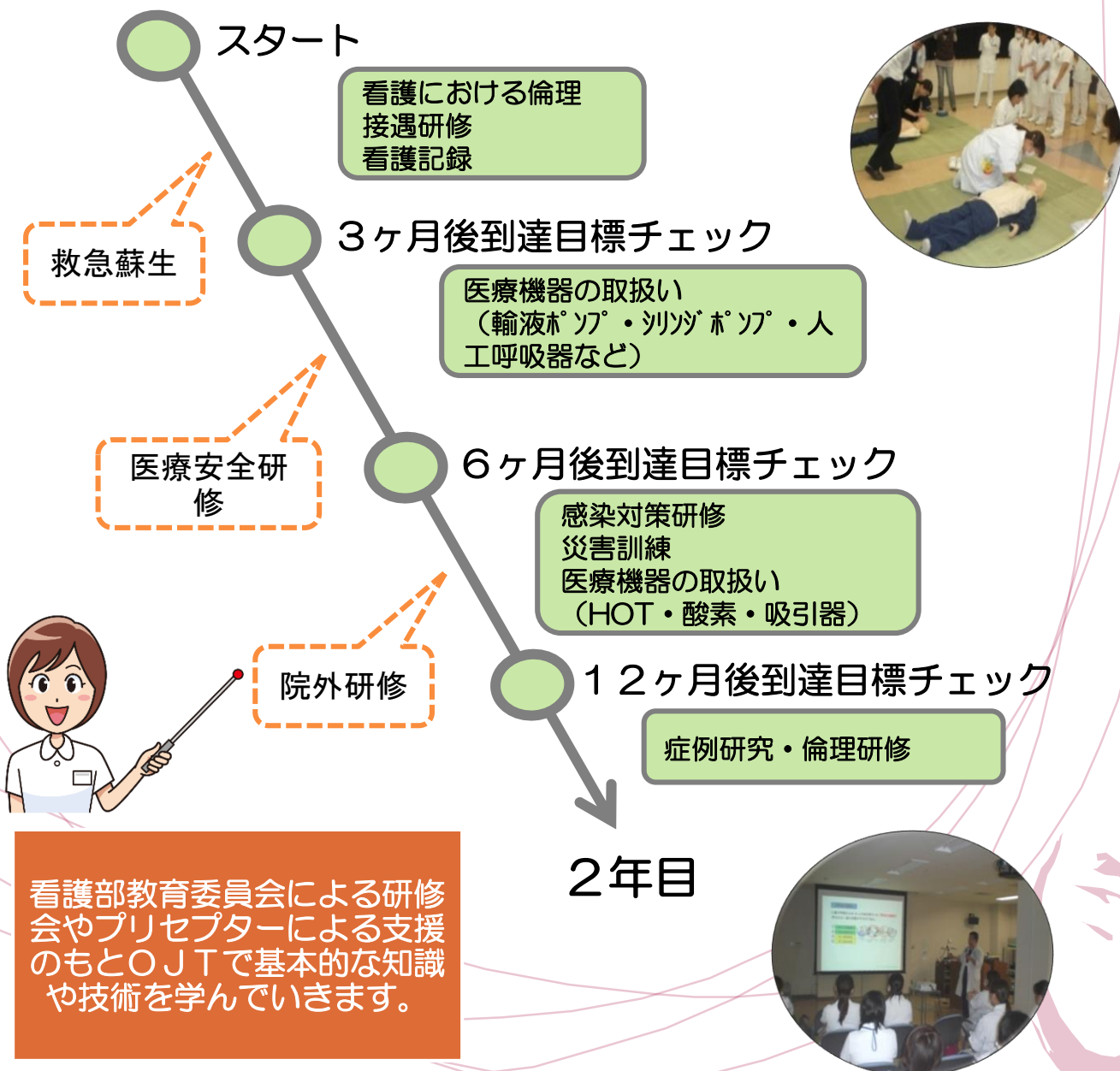
半田病院看護部は、看護部教育目標のもと、チーム医療において専門性を発揮できる看護師の育成を目指して、看護師教育に取り組んでいます。

●看護部教育目標

思いやりの心を持ち、誰からも信頼される看護師に成長するための継続教育を目指す。

●新人教育

1年目の目標：早期に職務に適応するために必要な能力を取得する。



継続教育

当院では、目標管理のもと組織の中で自己の目標を明らかにし、専門職業人としてキャリアアップを目標として取り組んでいます。

また、人事考課を取り入れ、自己研鑽に努めています。



● 主な院内研修会

看護部教育委員会による研修会
(2~3回/月)

研修会参加後の
伝達講習会

医師・コメディカルに
よる研修会

院外講師による
研修会

院内研究発表会
(3回/年)

指導者による
看護研究指導

経験年数に応じ
た院外研修



このような研修への参加
もしています



専門資格取得のための研修



ファーストレベル・セカンドレベル研修



認定看護師資格取得のための研修



専門資格

専門の資格をもった看護師は、それぞれの部署でやりがいをもって働いています。



糖尿病による足病変の発生を予防するために足のケアを通じて、その足を持つ糖尿病患者さまその人全体を見て、重症化予防に取り組んでいます。糖尿病によって大切な足を無くす人が1人でも減るように、一緒にサポートしていきましょう。

住友主任看護師

糖尿病重症化予防
フットケア



糖尿病予防・糖尿病重症化予防を目標に生活指導をしています。他職種と連携を取り糖尿病教室の企画・運営や、患者さまに合った療養指導をしています。一人でも良好な血糖コントロールができるよう心から祈っています。

井上看護師

日本糖尿病療養指導士



内視鏡の件数も増え、様々な処置・治療に対応できるように自己研鑽の日々ですが、とてもやりがいのある楽しい職場です。

大浦主任看護師

消化器内視鏡技師



創傷・オストミー・コンチネンスの3分野において、少しでも質の高い看護が提供できるように、各部署・他職種と連携を取りながら活動しています。認定看護師として一緒に活動していける仲間を募集しています。

谷看護師

WOCナース



災害支援ナースは、災害支援ネットワークシステムに基づき都道府県看護協会に登録し、看護職能団体の一員として災害看護を展開するため被災地に派遣される看護職です。興味ある方は、来年度に災害支援ナース養成講習が開催予定ですので是非受けてみてください。

西主任看護師

災害支援ナース



当院は災害拠点病院であり、DMAT（災害急性期に活動できる機動性を持った、専門的な訓練を受けた医療チーム）が存在します。東日本大震災や熊本地震などの大規模災害発生時に活動します。また、DMAT看護師として色々な訓練に参加しています。災害医療・看護に興味のある方、共に勉強し、DMATとして活動しましょう。

岡主任看護師

DMATナース

先輩 ナースの声



半田病院へ入職して早2ヶ月が経とうとしています。

働き始めた4月は慣れない環境、業務内容など何もわからず不安でした。しかし、病棟師長をはじめ先輩方がまだ何もできない新人の私にも丁寧にご指導して下さり少しずつではありますが出来ることが増え、仕事楽しく感じる一方で命を預かる医療従事者である看護師としての責任を感じます。

また、患者さまへケアをすると笑顔で「ありがとう。」と感謝の言葉をいただくことがあります。私はその度に患者さまのその言動に支えられているのだなと強く感じています。私は患者さまの気持ちにより添い、元気を与えるような看護師を目指していきたいです。そのために、これからたくさん先輩の経験を重ね、知識や技術の習得・向上に努めていきたいです。そして、仕事を覚え少しでも先輩方に近づいていけるよう努力していきたいです。

4階南病棟 吉井さん



入職してから、はや3ヶ月がたちました。夜勤業務も始まり、日々の業務には先輩方の丁寧な指導のおかげで少しずつですが慣れてきました。しかし、子育てをしながらの仕事の大変さを日々感じています。

毎日、手術や処置など新しく学ぶことが多く、その度に「勉強しないとー」と未熟さを痛感しています。毎日効率よく業務をこなしながらも、患者さまに寄り添った看護をしている先輩方に少しでも近づけるように日々勉強をモットーに頑張りたいと思います。

また、まだまだ未熟な私でも温かい言葉をかけてくれる患者さまのためにも早く一人前になれるようにしていきたいです。日々の学習をしっかりと、技術や経験を積み重ね、根柢を持った良い看護ができるように向上心を忘れずに頑張っていきたいと思います。ご指導これからもよろしく願います。

3階病棟 安宅さん

半田病院に勤めてはや3ヶ月がたちました。夜勤やお産など、まだまだ対応が不十分な場面も多く師長さんをはじめとする先輩方にご指導をいただきながら勉強しております。

私は、4月に入職したときに患者さま、そのご家族の方に寄り添う事のできる看護師になろう！と思っていました。患者さまにとって入院するということは心理的にも負担の大きい事だと思います。そんな中で、少しでも患者さまやご家族の想いに耳を傾けられたらと思っていました。しかし、現実には初めての業務など覚えることが多く日々の業務をこなすので精一杯です。これから、少しずつ私の目指す「寄り添う看護」を実現できるように努力していきたいです。

まだまだ知識・技術など、学ばなければならない事もたくさんあります。少しずつ先輩方に近づける様に、努力していきたいです。

4階北病棟 細川さん



半田病院で勤めさせていただき、約3ヶ月が経とうとしています。入社したときと比べ自分でできる業務も少しずつ増えてきましたが、いつも先輩方に助けていただきながら日々を過ごしています。

半田病院につとめてからお産にも携わらせていただいています。その中で、少子高齢化と言われている世の中ですが、それを感じさせないくらい前の職場に比べお母さん方の年齢が若く、驚いております。また、スーパーなどに買い物に行った際に赤ちゃんや子連れのお母さんを見かけると、「半田病院で産まれたのかな。お母さんも子どもたちも元気そうだな。」と思うようになりました。

これからも患者さまやそのご家族の力添えになれるように、また助産師として妊産褥婦さんのサポートができるよう日々精進していきたくと思います。

4階北病棟 諏訪さん



夏休みに入った7月末に、当院では小学生、中学生、高校生の職場実習を実施しています。

実習を通して、子ども達に病院で働くことの魅力を提供し、安心して楽しく住み続けていける地域を創造してもらうことをコンセプトとしています。

今後も当院は、地域の未来を担う子ども達の育成のために、精一杯の協力をしていきたいと考えています。



看護協会より依頼のあった、小・中学校を対象に、『命の授業』を行っています。毎日のように、命が誕生する現場で働く助産師だからこそ、伝えられることがあると思っています。子どもたちに、少しでも命の大切さを感じてもらえるよう、心に響く授業を目指してこれからも頑張りたいです。

4階北病棟 看護主任 知野さん

雇用条件

雇用条件

●給与について



本給

看護師（4年制）206,200円～
看護師（3年制）197,100円～
看護師（2年制）188,800円～

※経験年数を有する場合は、年数に応じて加算されます。
※金額は30年度現在の額ですが、給与規程の改正により変更される場合があります。

諸手当

扶養手当 時間外手当
通勤手当 夜間勤務手当
住居手当 期末勤勉手当
特殊勤務手当 など

●勤務時間について

日勤 / 8:30 ~ 17:15
準夜勤 / 16:30 ~ 1:15
深夜勤 / 0:30 ~ 9:15



●その他

有給休暇、夏期休暇、育児休暇、病気休暇など

看護師官舎もあります。
良い環境で住みやすく、
病院まで徒歩2分と通勤
も楽々！！

ACCESS

JR徳島線『阿波半田駅』から徒歩3分
美馬インターより車で5分



福利厚生事業



● イベント・サークル活動など

バーベキューや阿波踊り、クリスマス会など、季節に応じて各種イベントを行っています。また、趣味の合う仲間でのサークル活動もあります。





つるぎ町立半田病院

〒779-4401

徳島県美馬郡つるぎ町半田字中藪234番地1

TEL:0883-64-3145 (代)

FAX:0883-64-4138

<http://www.handa-hospital.jp>